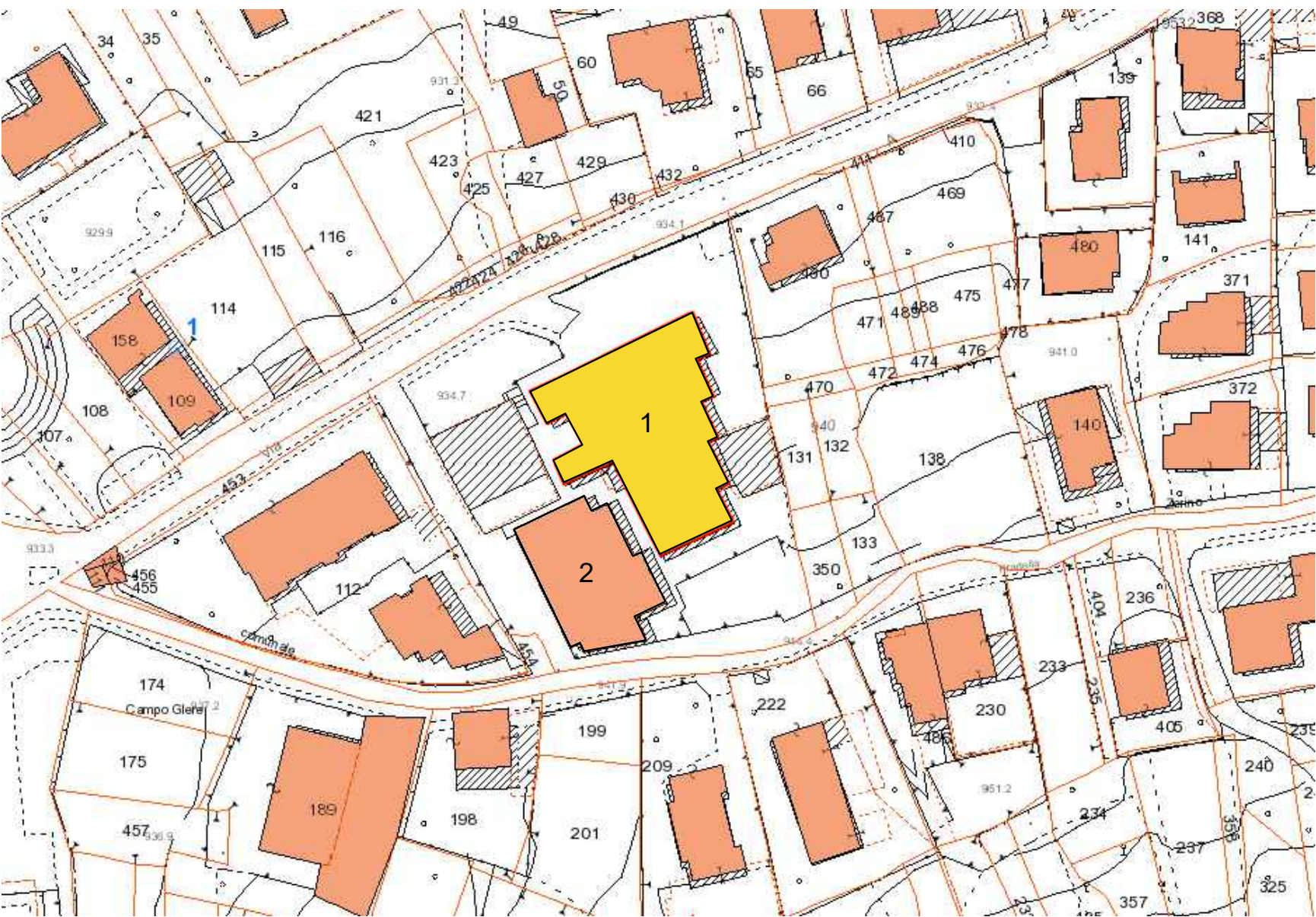


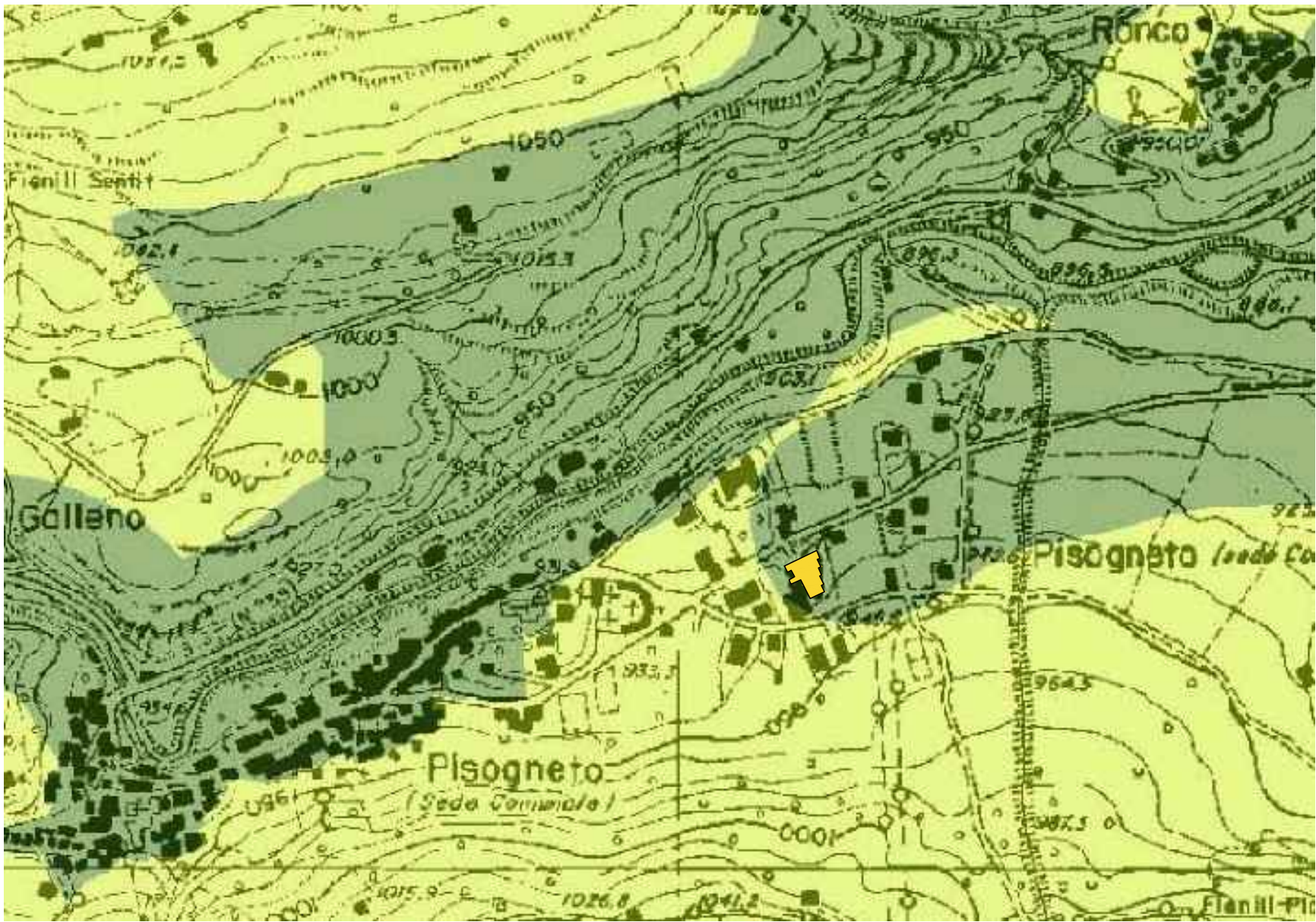
Estratto aerofotogrammetrico



Estratto prg  
Zona Sr - Art.37  
Tessuto Urbano consolidato



Estratto mappa catastale



Estratto sensibilità paesistica  
sensibilità molto alta

**Destinazione**  
Edifici adibiti ad attività scolastiche a tutti i livelli assimilabili

**Categoria catastale**  
Cat. B/5 - Scuole e laboratori  
Cat. C/2 - Magazzini e depositi

**Sezione urbana**  
NCT  
**Foglio**  
59  
**Particella**  
491  
**Subalterno**  
1 - scuola  
2 - palestra

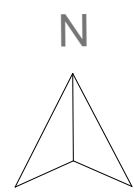
CON - generazione volumetrica in zona CIVR	- ZONA CIVR (N.T.A. art.16)
UPSR - Urbanistica perimetrale zona UPSR	- ZONA UPSR (N.T.A. art.16)
- TESSUTO URBANO CONSOLIDATO AREE ED IMMOBILI PER SERVIZI	- ZONA SR (N.T.A. art.37)
Aree a standard urbanistico:	
Realizzati	
In previsione	
Aree per impianti tecnologici	- ZONA T (N.T.A. art.38)

**Legenda**  
CLASSI DI SENSIBILITA' PAESISTICA

- SENSIBILITA' MEDIA
- SENSIBILITA' ELEVATA
- SENSIBILITA' MOLTO ELEVATA

**Legenda:**  
Inquadramento

D.E. 01  
tavola



21/07/2023  
Data

  
Comune di  
Corteno Golgi

nn  
prima emissione

  
Divisione progettazione

via Palazzolo n.109 - 25031 Capriolo (BS)  
tel.: 030 5785215 email: progetti@tidyweb.it

**PROGETTO FATTIBILITA' TECNICO-ECONOMICA  
EFFICIENT. ENERGETICO EDIFICIO COMUNALE  
SCUOLA PRIMARIA E SECONDARIA DI I° GRADO**

COMUNE CORTENO GOLGI  
PIAZZA VENTURINI n.1  
CORTENO GOLGI (BS)  
data committente

SCUOLA PRIMARIA "E.FERMI"  
via SCHIVARDI n.100  
CORTENO GOLGI (BS)  
ubicazione cantiere

ESTRATTI  
CARTOGRAFICI  
oggetto tavola

fuori scala  
Scala disegni

scuole corteno.dwg  
nome file in archivio

CUD: I63C22000770006  
CIG: Z6C39577F7

Progettista (libro e firma)

Committente (firma)







PIANTA PIANO PRIMO



PIANTA PIANO SEMINTERRATO

Legenda:

- Muri sezionati
- Isolamento cappotto
- Serramenti da sostituire

D.E. 03

tavola



21/07/2023  
Data



nn

prima emissione



via Palazzolo n.109 - 25031 Capriolo (BS)  
tel.: 030 5785215 email: progetti@tidyweb.it

PROGETTO FATTIBILITA' TECNICO-ECONOMICA  
EFFICIENT. ENERGETICO EDIFICIO COMUNALE  
SCUOLA PRIMARIA E SECONDARIA DI 1° GRADO

COMUNE CORTENO GOLGI  
PIAZZA VENTURINI n.1  
CORTENO GOLGI (BS)  
data committente

SCUOLA PRIMARIA "E.FERMI"  
via SCHIVARDI n.100  
CORTENO GOLGI (BS)  
ubicazione cantiere

PIANTA PIANO SEMINTERRATO  
E PIANO PRIMO  
INDICAZIONE INTERVENTI  
oggetto tavola

1:100  
Scala disegni

scuole corteno.dwg  
nome file in archivio

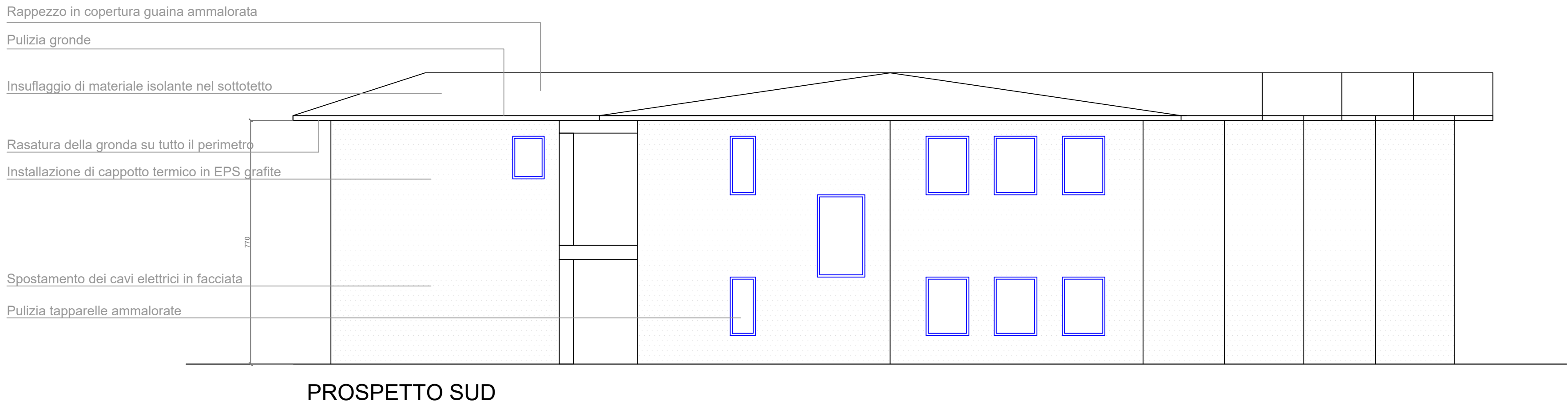
CUD: I63C22000770006  
CIG: Z6C39577F7

Progettista (timbro e firma)

Committente (firma)

Committente (firma)





D.E. 05

tavola

21/07/2023

Data

Comune di  
Corteno Golgi

nn

prima emissione

Divisione progettazione

via Palazzolo n.109 - 25031 Capriolo (BS)  
tel.: 030 5785215 email: progetti@tidyweb.it

PROGETTO FATTIBILITA' TECNICO-ECONOMICA  
EFFICIENT. ENERGETICO EDIFICIO COMUNALE  
SCUOLA PRIMARIA E SECONDARIA DI I° GRADO

COMUNE CORTENO GOLGI  
PIAZZA VENTURINI n.1  
CORTENO GOLGI (BS)  
dati committente

SCUOLA PRIMARIA "E.FERMI"  
via SCHIVARDI n.100  
CORTENO GOLGI (BS)  
ubicazione cantiere

PROSPETTI NORD E SUD  
INDICAZIONE INTERVENTI  
oggetto tavola

1:100  
Scala disegni

scuole corteno.dwg  
nome file in archivio

CUD: I63C22000770006  
CIG: Z6C39577F7

Progettista (timbro e firma)

Committente (firma)